

OBRAZLOŽITEV POSEGA V PROSTOR

<i>A1 – Osnovni podatki o zemljišču</i>			
	št. TTN lista	oznaka prejete vloge 3500-0085/2013-1	RPE-zap.št. 25-1
<i>naselje</i>	Prilesje pri Plavah		
<i>k.o., parcelne številke (* = parcela je znotraj območja, p = pot)</i>	Plave 598/16- del		
<i>raba zemljišča</i> - planska (K1, K2, G,...) - dejanska (travnik, pašnik,...) - kategorija (CORINE LANDCOVER)	K2 dvorišče		

<i>A2 – Podatki o pobudi</i>	
<i>lastništvo (podatek ni javen)</i>	
<i>pobudnik spremembe plana (podatek ni javen)</i>	
<i>Vrsta zelene namembnosti prostora</i>	Iz K2 v S
<i>Drugi predlogi za spremembo in dopolnitev OPN (dopustne dejavnosti, dopustne gradnje, PIP)</i>	-
<i>Obrazložitev in utemeljitev pobude (povzetek utemeljitve pobudnika)</i>	Pobudnik predlaga spremembo namenske rabe z namenom gradnje manjšega nezahtevnega ali enost. objekta. Navaja, da želi na severni strani stanovanjske hiše postaviti nadstrešek, ki bi služil kot garaža. Zemljišče je opredeljeno kot kmetijsko zemljišče, vendar je zemlja slabe kvalitete in ni primerna za kmetijsko obdelavo.
<i>predlog velikosti posega (ha)</i>	0,04

<i>A3 – Stališče iz vidika poselitve</i>	
<i>zakonska podlaga</i>	
<i>predvideni načini urejanja</i>	OPN (PNRP, ERJP in PIP)
<i>obrazložitev urbanističnih/ ruralnih parametrov posega</i>	Pobuda se nahaja v naselju Prilesje pri Plavah. Gre za odprt ambient omenjenega naselja po dolini reke Soče. Pobuda predstavlja severno mejo naselja in tvori njen rob. Spada v požarno ogrožene gozdove. Drugih posebnih varovanj v prostoru ni. Iz poselitvenega vidika je opredelitev minimalne širitve stavbnega zemljišča za postavitev nadstreška sprejemljiva.
<i>Vrsta posega</i> – oziroma opis prostorskega razvojnega ukrepa (npr: SORG, renaturacija, širitev naselja, celovita prenovaipd.)	Širitev naselja
<i>Velikost sprejemljivega posega</i>	0,02
<i>Opredeljena namenska raba</i>	SK

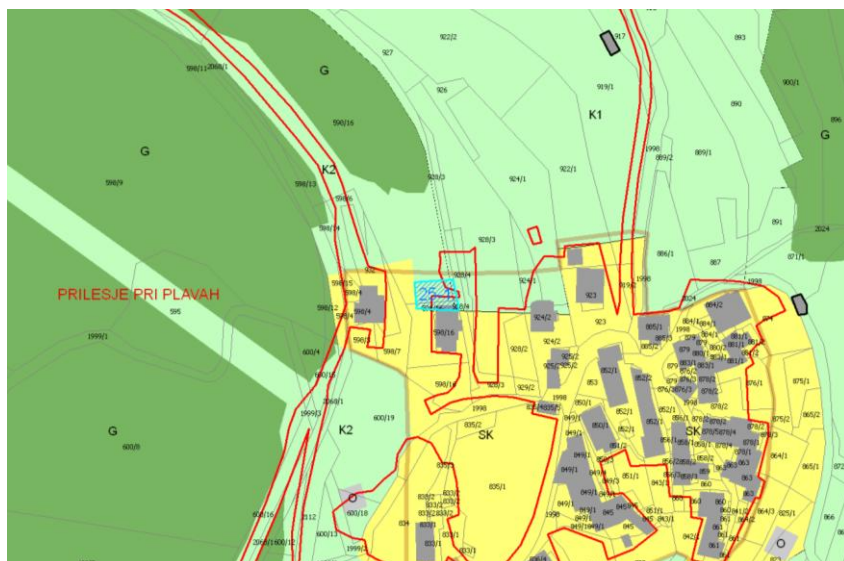
<i>priloge</i>	- Izsek iz veljavnega prostorskega akta
<i>opomba</i>	

<i>A4 – Podatki o izpolnjevanju pogojev za uvrstitev v postopek</i>	
<i>Skladnost s cilji prostorskega razvoja občine</i>	Pobuda je skladna s cilji prostorskega razvoja občine.
<i>Upoštevanje varstvenih in varovalnih omejitev v prostoru</i>	Pobuda se nahaja območju požarno ogroženih gozdov. Drugih varovanj v območju ni.
<i>Možnost opremljanja zemljišč za gradnjo</i>	Zemljišče je že pozidano in ima obstoječe priključke.
<i>Skupna ocena primernosti za uvrstitev v postopek (upoštevaje A3)</i>	Ocenjujemo, da je pobuda za spremembo namenske rabe iz poselitvenega vidika primerna za nadaljnjo obravnavo v postopku, saj gre za minimalno širitev ob obstoječem objektu, ki pomembno sooblikuje severno mejo naselja.

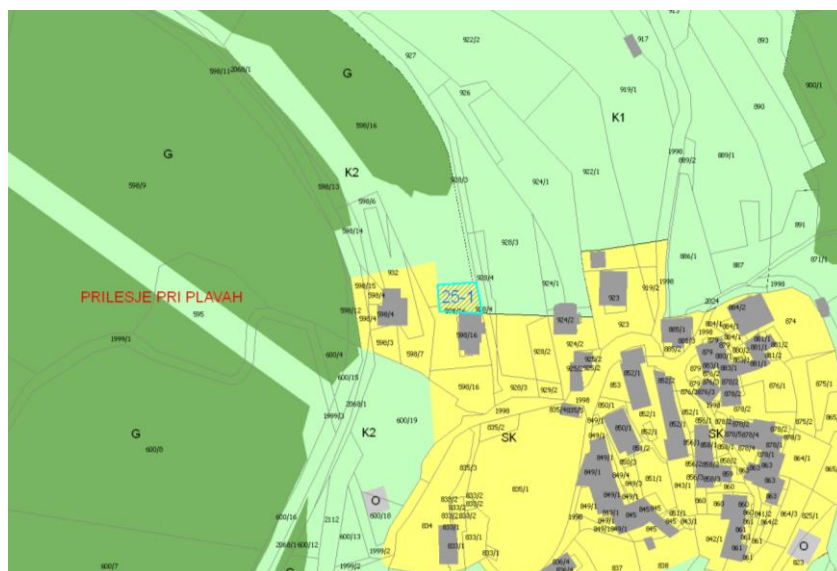
<i>A5 – Podatki o posegu na kmetijsko zemljišče - elaborat</i>	
<i>Bilanca obsega stavbnih zemljišč na naselje (po PNRP)</i>	
<i>Podatki o boniteti kmetijskih zemljišč predloga posega</i>	Pašnik 22 Pašnik 22 Dvorišče 0 Zemljišče pod stavbo 0
<i>Podatki o dejanski rabi zemljišč predloga posega (dejanska raba – podatki za pozidana in sorodna zemljišča)</i>	Ekstenzivni oziroma travniški sadovnjak Pozidano in sorodno zemljišče
<i>Podatki o izvedenih agrarnih operacijah</i>	Podatek ni znan.
<i>Drugi podatki o kmetijskih zemljiščih (kvaliteta tal ipd.</i>	Evtrična rjava tla na ledenodobnemrodu, peščenih nasutinah rek in rečnem vrščaju.
Grafični prikazi primerljive variantne rešitve:	
Priloga: mnenje KSS	



Slika 1: DOF (prikaz stanja) s prikazom prejete pobude



Slika 2: Veljavni plan (Odlok o občinskem prostorskem načrtu Občine Kanal ob Soči, december 2012) s prikazom poselitvenih enot (glej strokovne podlage – tematske analize, karta B) in dejansko rabo




Slika 3: OPN s prikazom opredeljene pobude

OBRAZLOŽITEV POSEGA V PROSTOR

<i>A1 – Osnovni podatki o zemljišču</i>			
	št. TTN lista	oznaka prejete vloge 3500-0082/2013-1	RPE-zap.št. 25-2
<i>naselje</i>	Prilesje pri Plavah		
<i>k.o., parcelne številke (* = parcela je znotraj območja, p = pot)</i>	Plave 123/1, 123/2		
<i>raba zemljišča - planska (K1, K2, G,...) - dejanska (travnik, pašnik,...)</i>	K2, G Travnik, gozd		

<i>A2 – Podatki o pobudi</i>	
<i>lastništvo (podatek ni javen)</i>	
<i>pobudnik spremembe plana (podatek ni javen)</i>	
<i>Vrsta zelene namembnosti prostora</i>	Iz K2, G v S
<i>Drugi predlogi za spremembo in dopolnitev OPN (dopustne dejavnosti, dopustne gradnje, PIP)</i>	-
<i>Obrazložitev in utemeljitev pobude (povzetek utemeljitve pobudnika)</i>	Pobudnik predlaga spremembo namenske rabe z namenom gradnje nezahtevnega ali enostavnega objekta. Navaja, da namerava za potrebe kmetijstva postaviti nezahtevni objekt dimenzij cca. 13 do 14 x 6 do 7 m, pritlično. Zaradi nagiba terena bo zadnja stena objekta betonska. Objekt ne bo potreboval nobene infrastrukture, uporabljen pa bo za shranjevanje krme, delno orodja in delno kot staja za živali v času paše za zavetje pred dežjem.
<i>predlog velikosti posega (ha)</i>	0,37

<i>A3 – Stališče iz vidika poselitve</i>	
<i>zakonska podlaga</i>	
<i>predvideni načini urejanja</i>	OPN (PNRP, ERJP in PIP)
<i>obrazložitev urbanističnih/ ruralnih parametrov posega</i>	Območje pobude se nahaja v odprtem prostoru kulturne krajine naselja Prilesje pri Plavah. Gre za odprt ambient v prostoru reke Soče. V naravi gre za gozdna in delno kmetijska zemljišča. Del pobude spada v požarno ogrožene gozdove, drugih varovanj na območju pobude ni. Gradnja nezahtevnega ali enostavnega objekta je po določilih OPN možna tudi na kmetijskih oziroma gozdnih zemljiščih pod posebnimi pogoji. Ti pogoji bodo v postopku sprememb in dopolnitev OPN še nekoliko omiljeni, tako da menimo, da sprememba namenske rabe v tem primeru ni potrebna.
<i>Vrsta posega – oziroma opis prostorskega razvojnega ukrepa (npr: SORG, renaturacija, širitev naselja, celovita prenovaipd.)</i>	-
<i>Velikost sprejemljivega posega</i>	-
<i>Opredeljena namenska raba</i>	-

	
<i>priloge</i>	- Izsek iz veljavnega prostorskega akta
<i>opomba</i>	

A4 – Podatki o izpolnjevanju pogojev za uvrstitev v postopek

<i>Skladnost s cilji prostorskega razvoja občine</i>	Pobuda ni skladna s ciljem odpravljanja drugih problemov v urbanem in odprtem ruralnem prostoru oziroma krajini ter s cilji prostorskega razvoja na podlagi strokovnih podlag za poselitve, ki temeljijo na SPRS.
<i>Upoštevanje varstvenih in varovalnih omejitev v prostoru</i>	Del pobude se nahaja v območju požarno ogroženih gozdov. Drugih varovanj v območju ni.
<i>Možnost opremljanja zemljišč za gradnjo</i>	Zemljišče ni namenjeno gradnji.
<i>Skupna ocena primernosti za uvrstitev v postopek (upoštevaje A3)</i>	Ocenjujemo, da pobuda za spremembo namenske rabe iz poselitvenega vidika ni primerna za nadaljnjo obravnavo v postopku, saj ne spada v razvojno območje od katerega od naselij in je ni mogoče identificirati kot katero od drugih avtohtonih oblik poselitve in bi tako predstavljala fenomen razpršene gradnje.



Slika 1: DOF (prikaz stanja) s prikazom prejete pobude



Slika 2: Veljavni plan (Odlok o občinskem prostorskem načrtu Občine Kanal ob Soči, december 2012) s prikazom poselitvenih enot (glej strokovne podlage – tematske analize, karta B) in dejansko rabo



Slika 3: OPN s prikazom opredeljene pobude

OBRAZLOŽITEV POSEGA V PROSTOR

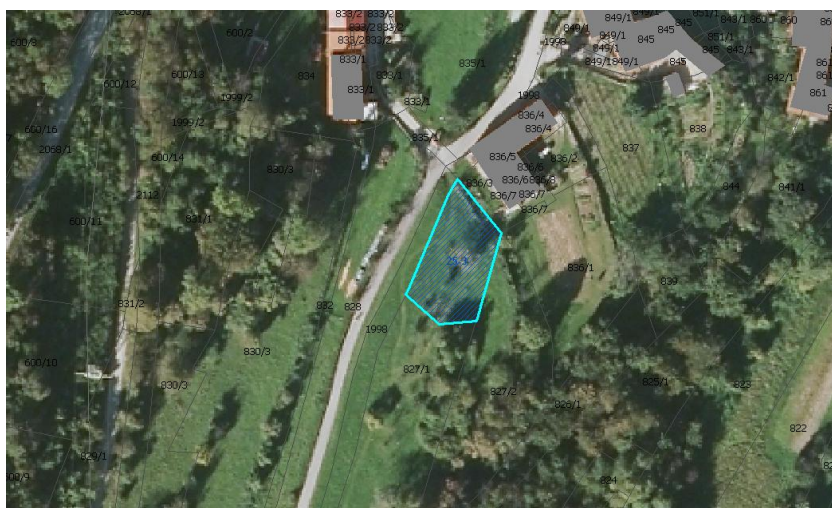
<i>A1 – Osnovni podatki o zemljišču</i>			
	št. TTN lista	oznaka prejete vloge 3500-0082/2013-1	RPE-zap.št. 25-3
<i>naselje</i>	Prilesje pri Plavah		
<i>k.o., parcelne številke</i> (* = parcela je znotraj območja, p = pot)	Plave 827/1 - del		
<i>raba zemljišča</i> - planska (K1, K2, G,...) - dejanska (travnik, pašnik,...)	K2 Travnik		

<i>A2 – Podatki o pobudi</i>	
<i>lastništvo (podatek ni javen)</i>	
<i>pobudnik spremembe plana</i> (podatek ni javen)	
<i>Vrsta zelene namembnosti prostora</i>	Iz K2 v SK
<i>Drugi predlogi za spremembo in</i> <i>dopolnitev OPN (dopustne</i> <i>dejavnosti, dopustne gradnje, PIP)</i>	-
<i>Obrazložitev in utemeljitev pobude</i> (povzetek utemeljitve pobudnika)	Pobudnik predlaga izdano gradbeno dovoljenje za gradnjo stanovanjske stavbe na predmetni parceli.
<i>predlog velikosti posega (ha)</i>	0,05

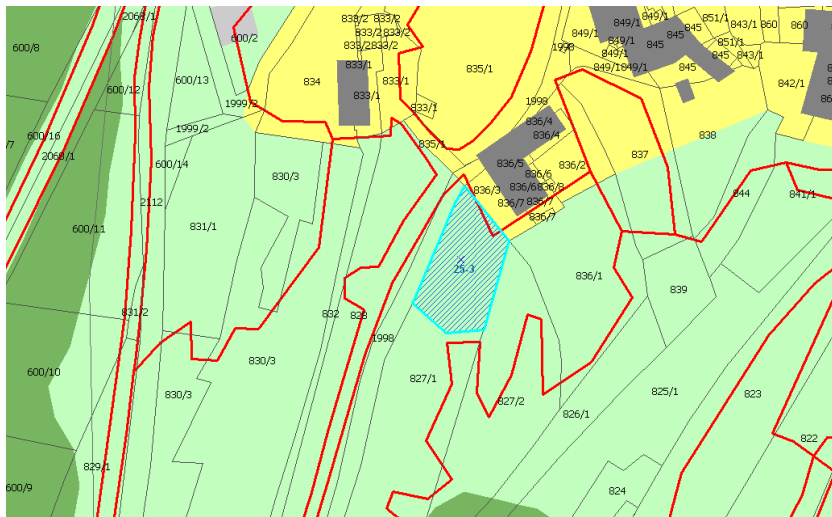
<i>A3 – Stališče iz vidika poselitve</i>	
<i>zakonska podlaga</i>	
<i>predvideni načini urejanja</i>	OPN (PNRP, ERJP in PIP)
<i>obrazložitev</i> <i>urbanističnih/ ruralnih</i> <i>parametrov posega</i>	Območje pobude se nahaja v odprtem prostoru kulturne krajine naselja Prilesje pri Plavah. Gre za odprt ambient v prostoru reke Soče. V naravi gre za kmetijska zemljišča. Pobuda se ne nahaja v nobenem izmed območij varovanj. Pobudnik je predložil veljavno gradbeno dovoljenje, ki je bilo izdano pred sprejetjem OPN. V takrat veljavnem planu je bilo zemljišče opredeljeno kot stavbno zemljišče. Na podlagi izdanega dokumenta menimo, da je vračilo stavbnega zemljišča za gradnjo stanovanjskega objekta potrebno in smiselno.
<i>Vrsta posega</i> – oziroma opis prostorskega razvojnega ukrepa (npr: SORG, renaturacija, širitev naselja, celovita prenovaipd.)	Širitev naselja, vračilo stavbnega zemljišča
<i>Velikost sprejemljivega posega</i>	0,05
<i>Opredeljena namenska raba</i>	SK
<i>priloge</i>	- Izsek iz veljavnega prostorskega akta
<i>opomba</i>	

<i>A4 – Podatki o izpolnjevanju pogojev za uvrstitev v postopek</i>	
<i>Skladnost s cilji prostorskega</i>	Pobuda je skladna s cilji prostorskega razvoja občine –

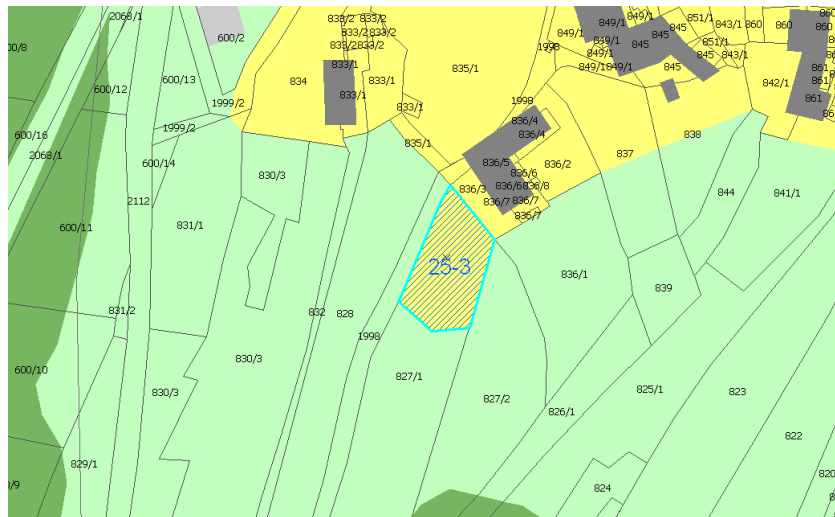
<i>razvoja občine</i>	ohranjanjem prebivalstva v občini.
<i>Upoštevanje varstvenih in varovalnih omejitev v prostoru</i>	Pobuda se ne nahaja v nobenem izmed območij varovanj.
<i>Možnost opremljanja zemljišč za gradnjo</i>	Zemljišče se nahaja na severnem robu naselja Priesje pri Plavah, ki razpolaga z vso potrebno komunalno opremo za opremo zemljišča za gradnjo.
<i>Skupna ocena primernosti za uvrstitev v postopek (upoštevaje A3)</i>	Ocenjujemo, da je pobuda za spremembo namenske rabe iz poselitvenega vidika primerna za nadaljnjo obravnavo v postopku.



Slika 1: DOF (prikaz stanja) s prikazom prejete pobude



Slika 2: Veljavni plan (Odlok o občinskem prostorskem načrtu Občine Kanal ob Soči, december 2012) s prikazom poselitvenih enot (glej strokovne podlage – tematske analize, karta B) in dejansko rabo



Slika 3: OPN s prikazom opredeljene pobude

OBRAZLOŽITEV POSEGA V PROSTOR

<i>A1 – Osnovni podatki o zemljišču</i>			
	št. TTN lista	oznaka prejete vloge	RPE-zap.št.
		-	25-4 a-o
<i>naselje</i>	Prilesje pri Plavah		
<i>k.o., parcelne številke</i> (* = parcela je znotraj območja, p = pot)	Plave		
<i>raba zemljišča</i> - planska (K1, K2, G,...) - dejanska (travniki, pašniki,...)	K2, G, ZS brežina		

<i>A2 – Podatki o pobudi</i>	
<i>lastništvo (ni preverjeno!)</i>	
<i>pobudnik spremembe plana</i>	
<i>želeni namen prostora</i>	VC
<i>predlog velikosti posega (ha)</i>	12,45

<i>A3 – Stališče iz vidika poselitve</i>	
<i>zakonska podlaga</i>	
<i>predvideni načini urejanja</i>	OPN (PIP, PNRP, ERJP)
<i>obrazložitev</i> <i>urbanističnih/ ruralnih</i> <i>parametrov posega</i>	Pobude se nahajajo na brežinah reke Soče. Pri izdelavi strokovnih podlag za brežine reke Soče je bilo ugotovljeno, da nekatera obstoječa stavbna zemljišča segajo v vodno telo reke Soče in za pozidavo tako niso primerna. Na podlagi teh ugotovitev so se oblikovale pobude, ki bodo uskladile plansko in dejansko stanje. Pobude se nahajajo v ekološko pomembnem območju – Soča in v območju naravnih vrednot – Soča dolvodno od sotočja z Idrijco. V sklopu uskladitve plana z dejanskim stanjem menimo, da je opredelitev vodnih zemljišč in gozdnih zemljišč smiselna in potrebna.
<i>obrazložitev</i> <i>kmetijskih/ gozdarskih parametrov</i> <i>posega, pedološki ogled zemljišča</i>	
<i>Velikost sprejemljivega posega</i>	12,45
<i>Opredeljena namenska raba</i>	VC

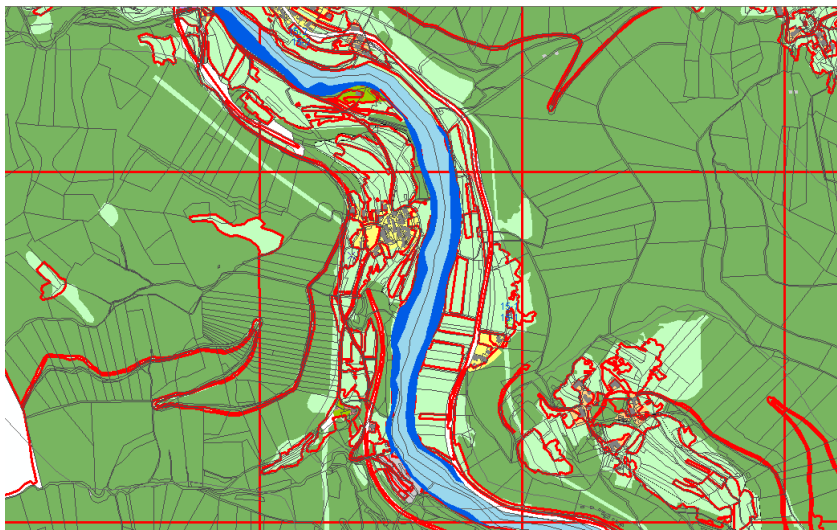
<i>priloge</i>	- Izsek iz veljavnega prostorskega akta
<i>opomba</i>	

<i>A4 – Podatki o izpolnjevanju pogojev za uvrstitev v postopek</i>	
<i>Skladnost s cilji prostorskega razvoja občine</i>	Pobude so skladne s cilji prostorskega razvoja občine – uskladitev planskega in dejanskega stanja in s tem varovanje naravnih vrednot (brežine reke Soče).
<i>Upoštevanje varstvenih in</i>	Območje se nahaja na ekološko pomembnem

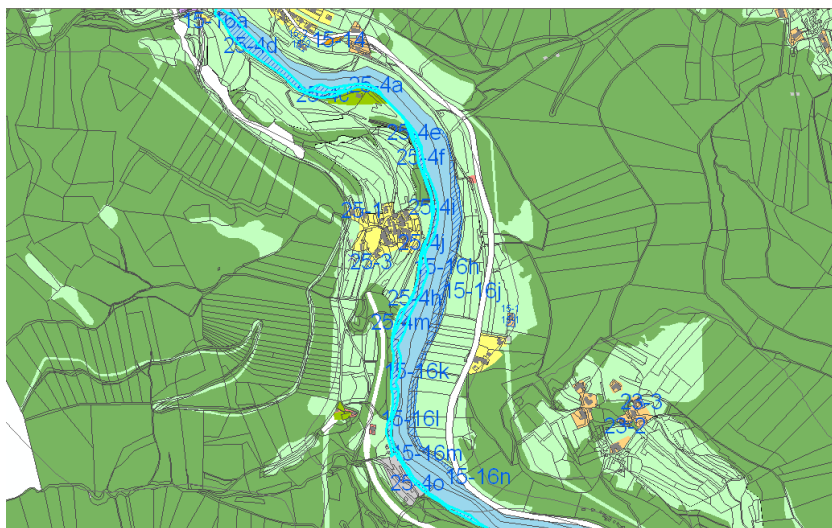
<i>varovalnih omejitev v prostoru</i>	območju – Soča in območju naravnih vrednot – Soča dolvodno od sotočja z Idrijco.
<i>Možnost opremljanja zemljišč za gradnjo</i>	Zemljišče ni namenjeno gradnji.
<i>Skupna ocena primernosti za uvrstitev v postopek (upoštevaje A3)</i>	Pobude so primerne za uvrstitev v nadaljnji postopek sprememb in dopolnitev OPN.



Slika 1: DOF (prikaz stanja) s prikazom prejete pobude



Slika 2: Veljavni plan (Odlok o občinskem prostorskem načrtu Občine Kanal ob Soči, december 2012) s prikazom poselitvenih enot (glej strokovne podlage – tematske analize, karta B) in dejansko rabo



Slika 3: OPN s prikazom opredeljene pobude